



MEP

Mantenimiento
de Equipo
Pesado

2024

INSTITUTO DE EDUCACIÓN
SUPERIOR PRIVADO CETEMIN





Perfil del

Egresado

- ▶ **Perfil** Te formamos para ser un técnico capaz de planificar, organizar y ejecutar acciones de mantenimiento (correctivo, preventivo y predictivo) de los equipos pesados en minería, industria, transporte y construcción.
- ▶ **Competencias**
 - ▷ **Evaluar programar y efectuar actividades de mantenimiento de equipo pesado.** Equipos electrohidráulicos y electrónicos, de acuerdo al diseño manuales de fabricantes.
 - ▷ **Realizar las instalaciones y mantenimiento de maquinarias** móviles, estacionarios e industriales, de acuerdo a los procedimientos de calidad.
 - ▷ **Realizar la gestión de mantenimiento moderno** aplicado en minería industria y construcción.
 - ▷ **Efectuar la gestión que garantice tener el equipo pesado en óptimas condiciones.** Bajo indicadores de disponibilidad física confiabilidad y mantenibilidad.
 - ▷ **Realizar las actividades que permitan predecir, prevenir y actuar oportunamente** para evitar paradas innecesarias que afecten la producción.



Vive la

Experiencia Cetemin

▶ DESAROLLO LABORAL



▶ Flota de equipo pesado.



▶ Sector de la construcción y afines.



▶ Minería Subterránea y Superficial.



▶ Sector Energético.



▶ Plantas Industriales.



▶ Talleres de concesionarios y reparación de equipos.

1 Equipos de Maquinaria Pesada

Contamos con equipos, componentes y motores para prácticas de mantenimiento correctivo y preventivo.

2 Infraestructura en Situación Real de Trabajo

Contamos con los 2 hangares educativos más grandes del Perú; ubicados en Lima y Arequipa; para labores de operación, montaje y desmontaje de componentes.

3 Experiencias Formativas

Los alumnos diseñan y fabrican proyectos en módulos físicos que contengan componentes hidráulicos y mecánicos.



¿Por qué estudiar en CETEMIN?

Carreras técnicas en menos de 11 meses



Modelo educativo diferencial

Programa de aprendizaje en liderazgo profesional y personal.
Aprendizaje basado en proyectos.
Proyectos integradores etapa presencial.
Experiencias formativas en situaciones reales de trabajo (EFSRT).



Laboratorios, hangar y aulas taller.



Docentes **altamente calificados.**



Áreas recreativas

(piscinas, gimnasios y campos deportivos).



Práctica Pre Profesionales

incluidas en la metodología pedagógica.



Modalidad

Ciclo 1: presencial
Ciclo 2: virtual
Ciclo 3: presencial



Título a Nombre de la Nación



Formación **67% práctica y 33% teórica.**



Bolsa de Trabajo

Bolsa de trabajo y empleabilidad exclusiva para nuestros egresados.

Talleres de empleabilidad.
Cursos de habilidades blandas.

Charlas magistrales.
Talleres de liderazgo.
Webinars especializados.

* El servicio presencial está sujeto a las condiciones y normal que el Gobierno Peruano permita o condiciones.

* En Cetemin seremos estrictos al respetar toda norma que ayude a minimizar los riesgos y ayudar a la salud pública.



3 Ciclos

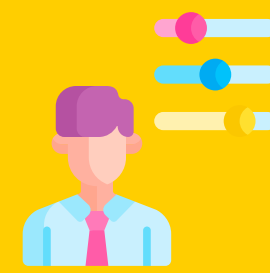
Plan de ESTUDIOS



**Nivel
Formativo
Técnico**



**1808
Horas**



**Cursos para
potenciar la
empleabilidad**



**67% práctica
33% teoría**



1

MONTAJE MECÁNICO

Modalidad:

Presencial

Sedes:

IRQ (Lima)

FCHB (Arequipa)

	Horas
• Metrología e instrumentación (TP)	32
• Taller mecánico (TP)	24
• Soldadura (TP)	24
• Soldadura semiautomática (TP)	24
• Seguridad y salud ocupacional (TP)	24
• PI1 - Procesos de soldadura (P)	48
• Oleohidráulica (TP)	24
• Circuitos hidráulicos (TP)	48
• PI2 Fundamentos de la oleohidráulica (P)	48
• Electrohidráulica 1 (TP)	24
• Electrohidráulica 2 (TP)	24
• PI3 - Mantenimiento de sistemas hidráulicos (P)	48
• Electricidad de equipo pesado (TP)	24
• Mantenimiento eléctrico (TP)	24
• Supervisión y liderazgo (TP)	48
• Supervisión y liderazgo (TP)	48
• EFSRT 1 y 2 - Planificación (P)	56
Total de Horas	592



2 MANTENIMIENTO DE SISTEMAS HIDRÁULICOS Y ELECTRO-HIDRÁULICOS

Modalidad:

A distancia

Plataformas:

Moodle

SIGE

Zoom Meetings

	Horas
• Reparación de motor diésel 1 (TP)	24
• Reparación de motor diésel 2 (TP)	24
• Tren de potencia (TP)	48
• Lectura de planos eléctricos (TP)	32
• Electrónica aplicada a motores diésel (TP)	32
• Diagnóstico y reparación de motores diésel (TP)	24
• Gestión de mantenimiento (TP)	48
• Equipo de perforación mecanizada (TP)	48
• Equipos de carguío y transporte de material (TP)	24
• Mantenimiento de equipo pesado (TP)	24
• Maquinaria para minería superficial (TP)	48
• Supervisión y liderazgo(TP)	32
• Comunicación (TP)	48
• Inglés técnico (TP)	64
• EFSRT 3 y 4 - Planificación (P)1	56
Total de Horas	576



3 MANTENIMIENTO DE MOTORES Y TRANSMISIÓN DE EQUIPO PESADO

Modalidad:

Presencial

Sedes:

IRQ (Lima)

FCHB (Arequipa)

Abreviaturas:

- TP: Curso Teórico-Práctico
- P: Curso Práctico
- PI: Proyecto Integrador
- EFSRT: Experiencia Formativa en Situación Real de Trabajo
- IRQ: Sede Isaac Ríos Quinteros (Lima)
- FCHB: Sede Fernando Chaves Belaúnde (Arequipa)

	Horas
• PI5 - Medición, pruebas y ajustes de motor diésel (P)	48
• PI6 - Diagnóstico de fallas en el motor diésel (P)	48
• PI7 - Medición, pruebas y ajustes del tren de potencia (P)	48
• PI8 - Mantenimiento, pruebas y ajustes del cargador frontal CAT 966H (P)	48
• PI9 - Mantenimiento, pruebas y ajustes del Scoop (P)	48
• PI10 - Mantenimiento, pruebas y ajustes del JUMBO RB 281 (P)	48
• Supervisión y liderazgo (TP)	16
• EFSRT 1, 2, 3 y 4 - Ejecución (P)	336
Total de Horas	640

Empresas que confían en nosotros



Convenios



Modelo **INTERNADO** único en el país

67%

Etapa de Internado

Monitoreo y acompañamiento en el progreso

33% Virtual

Etapa teórica en casa



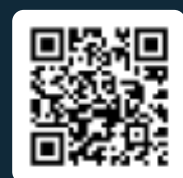
Encuétranos en:

 cetemin

 cetemin

 ceteminperu

 cetemin



Postula Aquí

cetemin.edu.pe